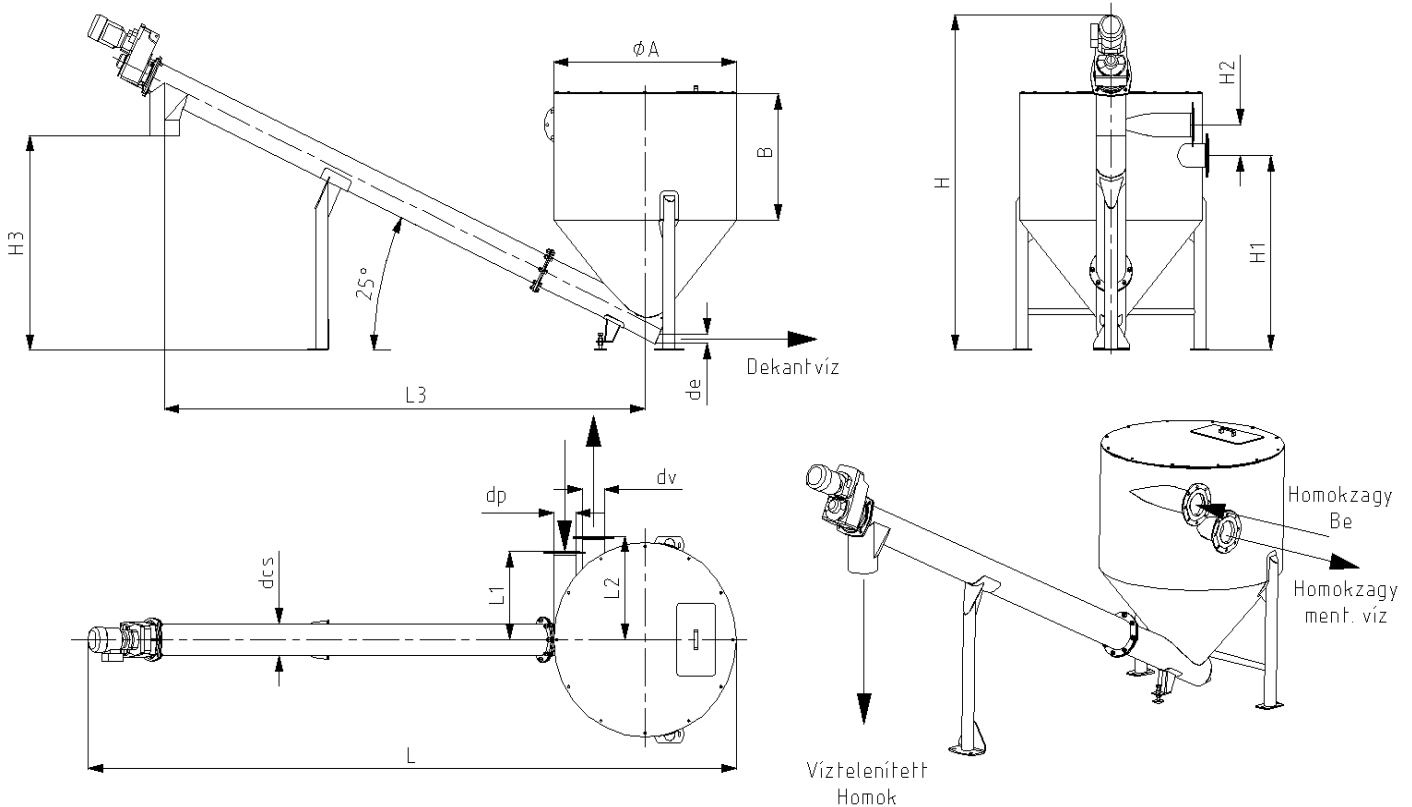


CSIGÁS HOMOKVÍZTELENÍTŐ (HV_._)

Típus:	HV-05	HV-10	HV-15
Teljesítmény (m ³ /h)/(l/s)	5/18	8.5/30	14/50
Hossz (L) {mm}	3800	4500	5400
Magasság (H) {mm}	1900	2200	2500
Tartály átmérő (ØA) {mm}	1000	1270	1590
Tartály magasság (B) {mm}	640	820	850
Homok zagy cső hossz (L1) {mm}	525	575	700
Homokment. víz cső hossz (L2) {mm}	625	675	800
Tengelytávolság (L3) {mm}	2750	3350	4000
Homok zagy cső magasság (H1) {mm}	990	1270	1550
Homokment víz cső magasság (H2) {mm}	200	200	200
Garat magasság (H3) {mm}	1150	1400	1750
Homok zagy cső (dp) {mm}	DN100	DN150	DN200
Homokment. víz cső (dv) {mm}	DN100	DN150	DN200
Csiga átmérő (dcs) {mm}	DN150	DN200	DN250
Csurgalék elvezetés (de) {mm}	2"	2"	2"
Vill. Motor teljesítmény(kW)	0,37	0,55	0,75



A homokvíztelenítő feladata a rávezetett homokos zagy ülepedése és a kiülepedett homok eltávolítása.