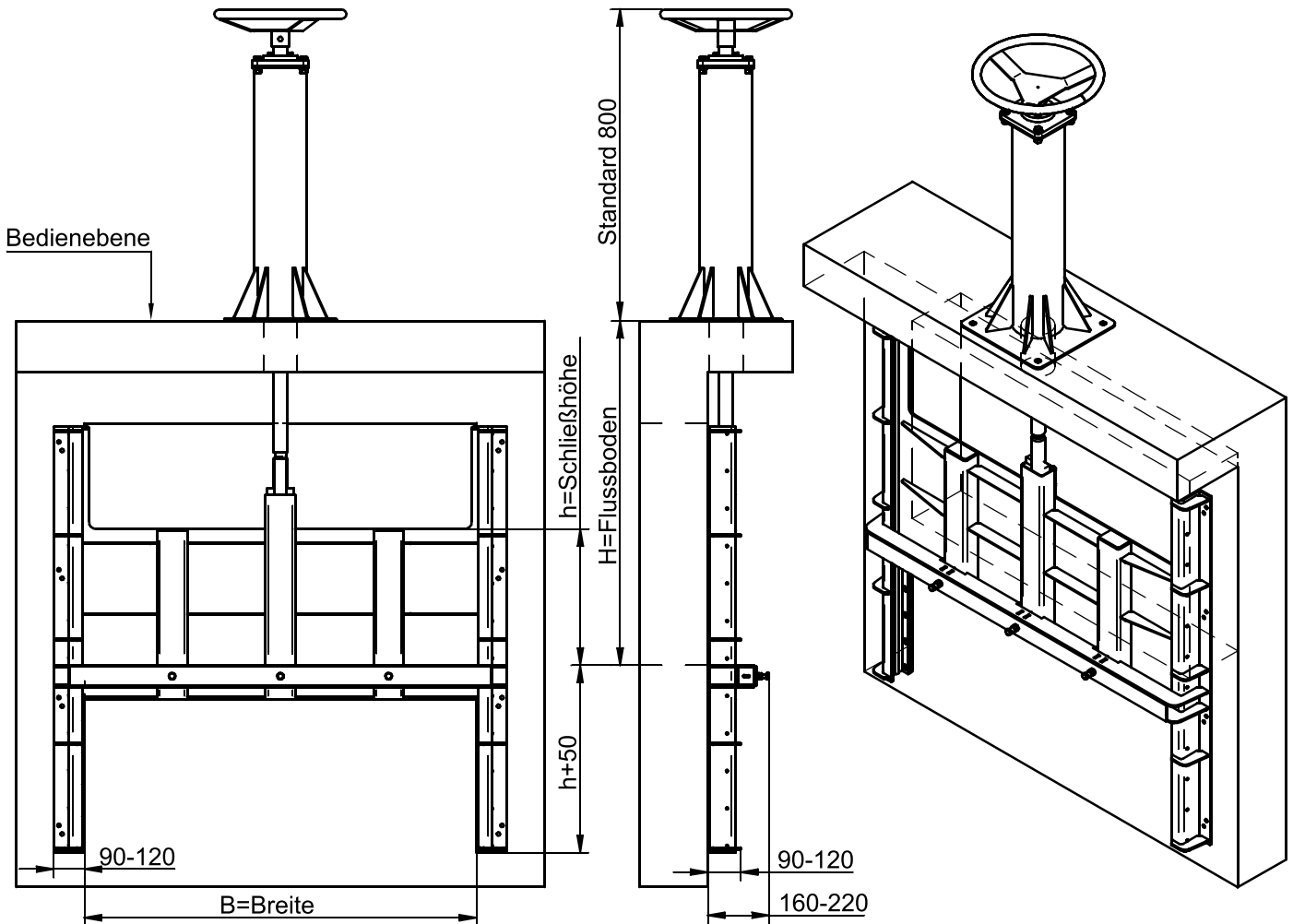


"BZ"-Typ, Überfallschütze



Bestellmuster	Typ	Abmessung	Einbauart	Werkstoff	Betätigung
	BZ	- BxhxH	-F	-1	-K

BZ

AUSWAHL

STANDARDABMESSUNGEN	B	h
	600	400-500-600-800-1000-1200
800	600-800-1000-1200-1400-1500-1600	
1000	von 600 bis 2000 200 millimeterweise, 1500	
1200	von 600 bis 2000 200 millimeterweise, 1500	
1400	von 800 bis 2000 200 millimeterweise, 1500	
1500	von 800 bis 2000 200 millimeterweise, 1500	
1600	von 800 bis 2000 200 millimeterweise, 1500	
1800	von 1000 bis 2000 200 millimeterweise, 1500	
2000	von 1000 bis 2000 200 millimeterweise, 1500	

Die Schleuse wird auch im Sondermaß angefertigt.

Einbauart	
Wandhängend	F
Einbetoniert	B
Werkstoff	
Wnr.: 1.4301	1
Wnr.: 1.4541	2
Wnr.: 1.4571	3
St52C feuerv.	4
Betätigung	
Manuell	K
Mit zwei Spindeln	D
Erhöhungsgetriebe	F
Motorisch	M

Abmessung (mm)	
B=	Öffnungsbreite
h=	Schließhöhe
H=	Flussboden