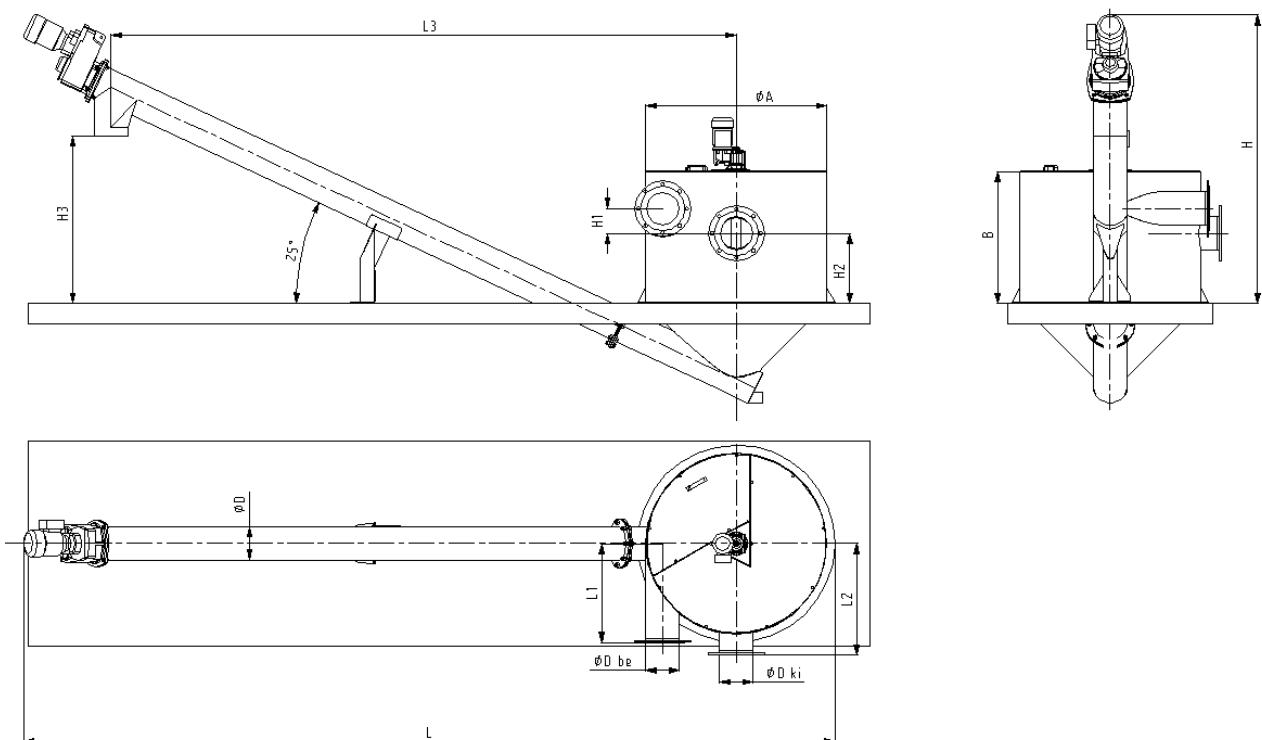


Schneckensandfang (HCS_._A)

Typ:	HCS-100A	HCS-75A	HCS-55A	HCS-40A	HCS-30A	HCS-20A	HCS-15A	HCS-10A
Leistung (m ³ /h)/(l/s)	360/100	270/75	198/55	144/40	108/30	72/20	54/15	36/10
Länge (L) {mm}	5500	5300	5100	4950	4950	4900	4850	4600
Höhe (H) {mm}	1800	1800	1800	1750	1750	1750	1750	1650
Behälterdurchmesser (ØA) {mm}	1900	1700	1500	1350	1300	1200	1100	950
Tankhöhe (B) {mm}	850	850	800	800	800	800	800	750
Länge der Sandschlammleitung (L1) {mm}	1000	925	750	650	650	600	600	600
Länge der sandfreien Wasserleitung (L2) {mm}	1000	925	800	700	700	650	650	550
Achsenabstand (L3) {mm}	3900	3900	3800	3800	3800	3800	3800	3700
Höhe der Sandschlammleitung (H1) {mm}	150	50	150	175	150	150	150	150
Höhe der sandfreien Wasserleitung (H2) {mm}	825	825	600	550	525	450	425	375
Trichterhöhe (H3) {mm}	1100	1050	1025	1000	1000	1000	1000	950
Sandschlammrohr (dp) {mm}	DN400	DN350	DN300	DN250	DN200	DN200	DN200	DN150
Leitung für das sandfreie Wasser (dv) {mm}	DN400	DN350	DN300	DN250	DN250	DN200	DN200	DN200
Schneckendurchmesser (dcs) {mm}	DN200	DN200	DN200	DN200	DN200	DN200	DN200	DN200
Sickerwasser Ableitung (de) {mm}	2"	2"	2"	2"	2"	2"	2"	2"
Elektrische Leistung der Schnecke (kW)	0,55	0,55	0,55	0,55	0,55	0,55	0,55	0,55
Elektrische Leistung des Mixers (kW)	0,25	0,18	0,18	0,12	0,12	0,12	0,12	0,12



Aufgabe des Schneckensandfangs ist das Absetzen und Entfernen des Sandgehalts aus dem zugeführten Abwasser.