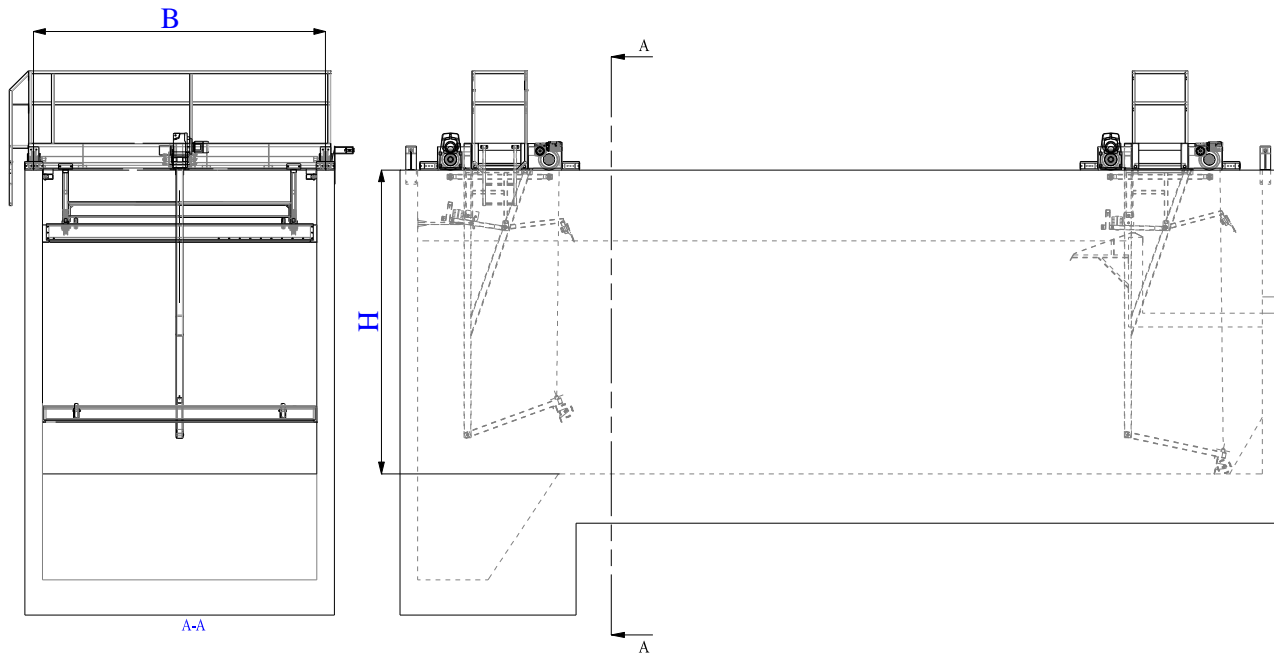


## HOSSZANTI KOTRÓLAPÁTOS ÜLEPÍTŐ

A gyártmánycsalád tipizált részegységekből áll. A technológiától és mérettől függő szerkezeti egységek változnak.



**A híd lehajlása:**  
L/200, L/400

**Teljesítményigény:**  
0,37-0,55 kW

**Híd sebessége:**  
0,03 m/s

**Nyomtáv (B):**  
3-15 méterig

**A híd anyaga:** vízzel érintkező elemek korrózióálló acél, egyéb elemek szénacél horganyozva, korrózióálló acél, vagy mérettől függően üvegszál erősítésű műanyag.

**Példa:**

**LAK-UK-12,0 / 3,5**

**RENDELÉSI MÓD:**

**LAK-UK -**  /

↑  
↑  
**A műtárgy legnagyobb mélysége méterben (H)**  
**Nyomtáv (B) méterben**